

Protokol o provedených výpočtech

Projekt

Název	Rodinný dům
Popis	
Číslo zakázky	
Datum	26. 5. 2021
Adresa posuzovaného prostoru	Zabrána 59442 Měřín Česká republika
Minimální výška slunce	13,00 °
Sunlis - Umístění bodů proslunění	na vnitřní rovině
Datum výpočtu proslunění	1. 3. 2021
Úhel k severu	350 °
GPS souřadnice	Zeměpisná šířka: 50,00 Zeměpisná délka: 15,00
Meridiánová konvergence	7,34 °

Investor

Společnost
Kontaktní osoba
Adresa
Telefon
E-mail
Webová stránka

Zhotovitel

Společnost	
Kontaktní osoba	Lenka Drápelová
Adresa	Stránecká Zhoř 49, Stránecká Zhoř, 59442
Telefon	
E-mail	
Webová stránka	

Provedené výpočty

- Výpočet doby proslunění podle ČSN EN 17037
-

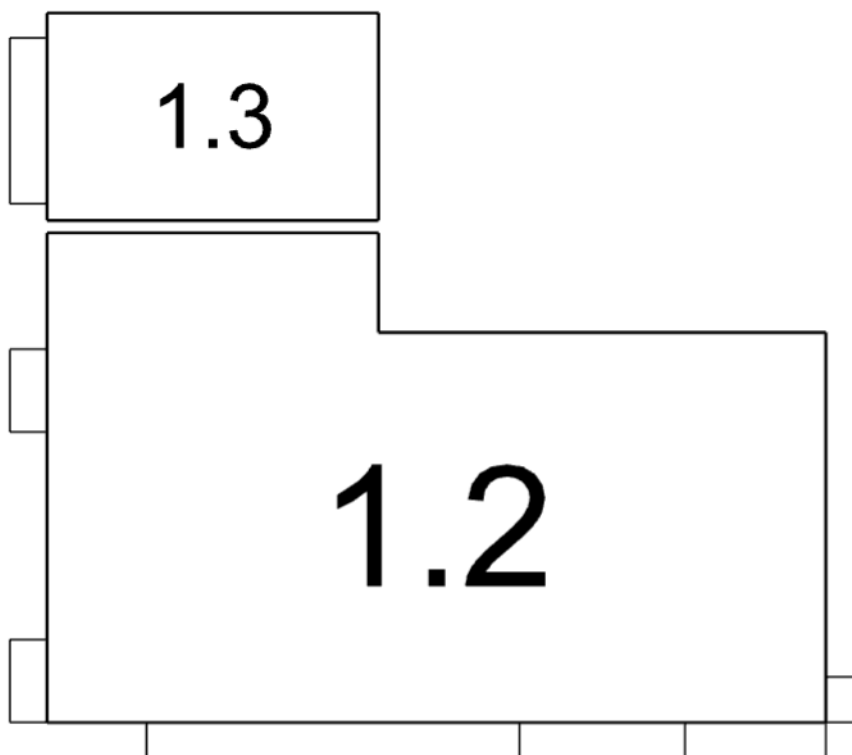
Obsah

Úvodní stránka	1
Obsah	2
Přehled výsledků	3
Budova	
1 Podlaží	
1.2 Obývací pokoj	4
1.3 Pokoj	7
2 Podlaží	
2.1 Dětský pokoj 1	9
2.2 Dětský pokoj 2	11
2.3 Ložnice	13

Přehled výsledků

Název	Proslunění
1.2 - Obývací pokoj	
Proslunění	7:54 / 1:30
1.3 - Pokoj	
Proslunění	2:22 / 1:30
2.1 - Dětský pokoj 1	
Proslunění	7:06 / 1:30
2.2 - Dětský pokoj 2	
Proslunění	6:43 / 1:30
2.3 - Ložnice	
Proslunění	2:18 / 1:30

Půdorys - 1 Podlaží



1.2: Obývací pokoj | 1.3: Pokoj

1.2 Obývací pokoj

Výpočet

Počet odrazů	3
Úroveň denního osvětlení	Minimální
Typ otvorů	Automaticky detekovat
Dělicí poměr otvoru	30
Rozměr elementární plochy	300 mm

Údržba

Čistota prostředí	Čisté
-------------------	-------

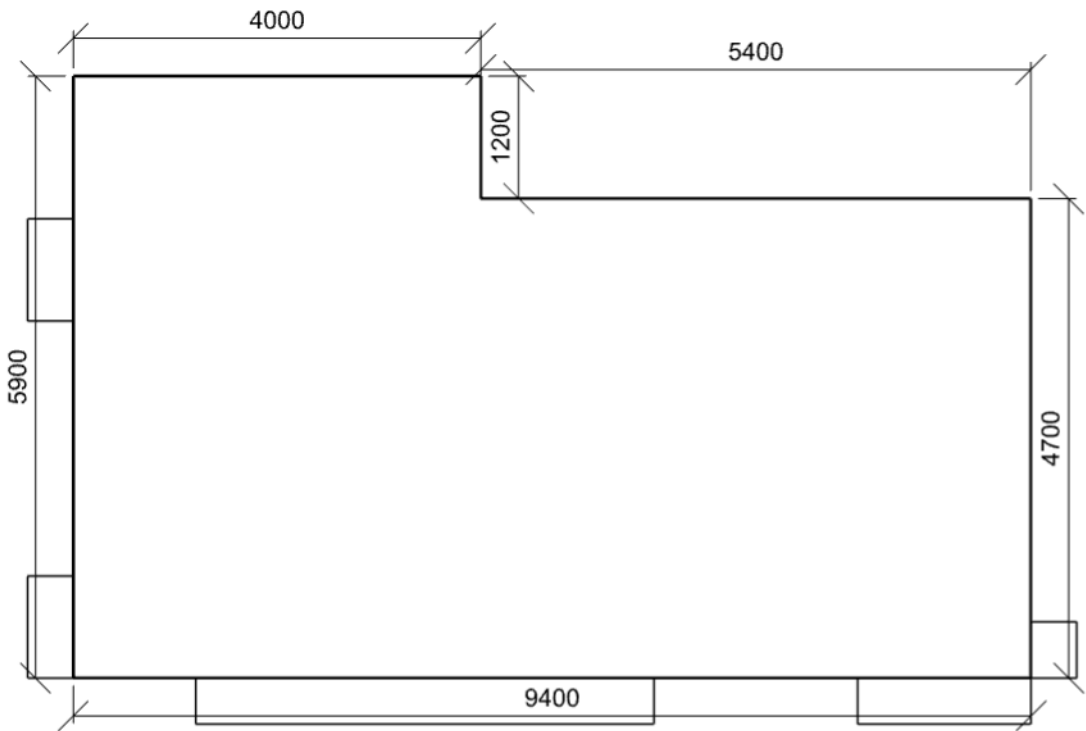
Geometrie

Výška	2600,00 mm
Plocha	49,0 m²

Odraznost

Podlaha	0,3
Strop	0,7
Stěny	0,5

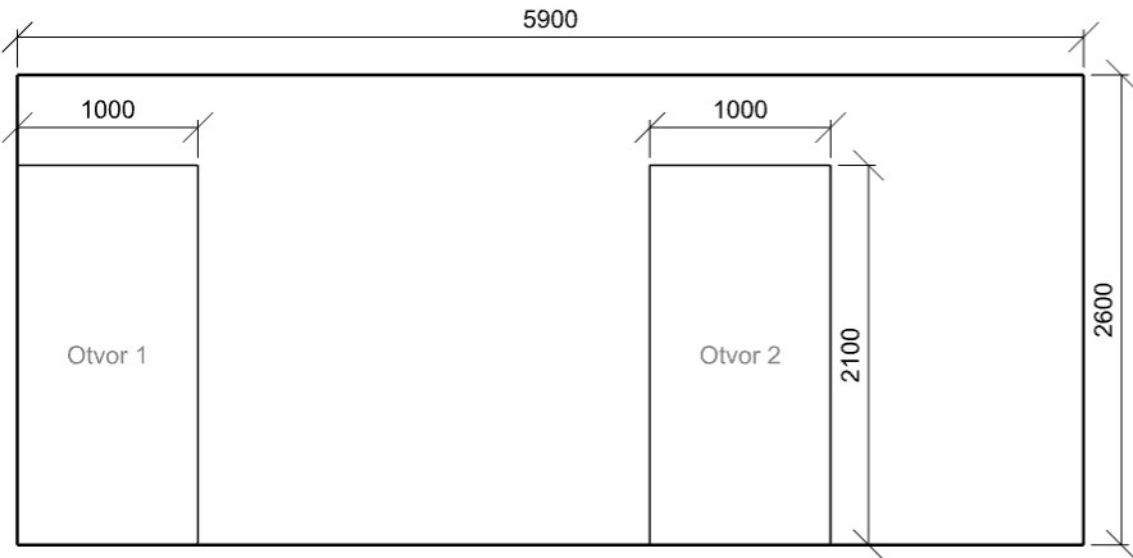
Půdorys - 1.2 Obývací pokoj



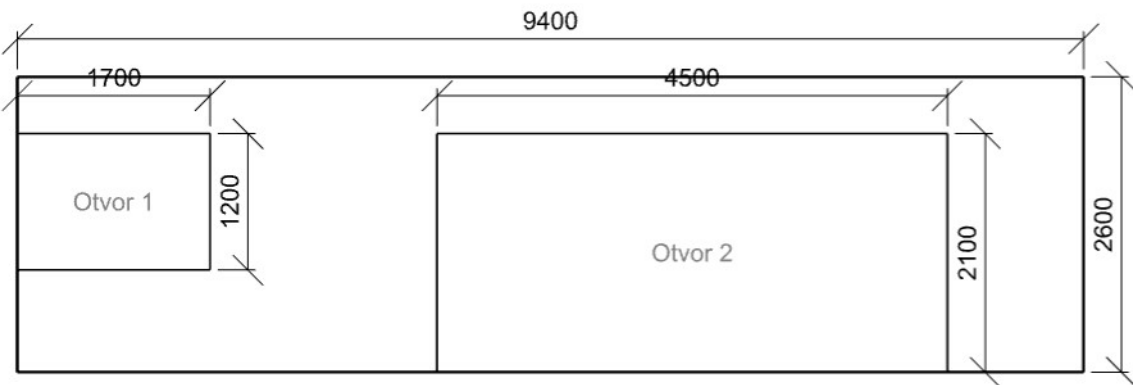
Otvory

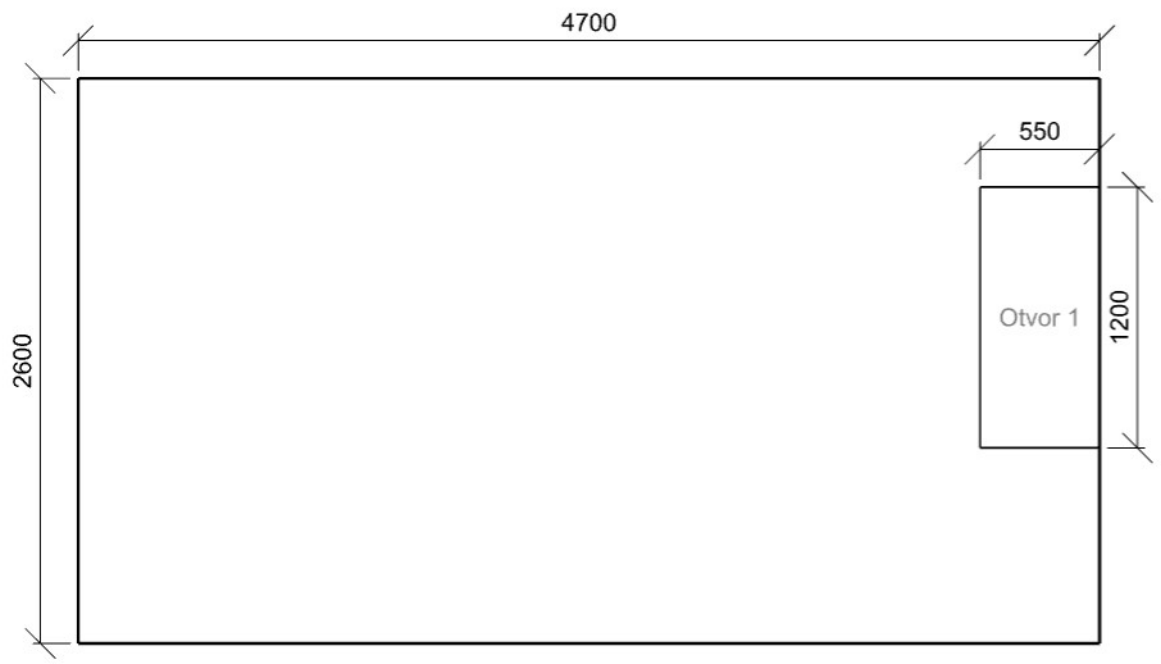
Název		Tloušťka ostění [mm]		Posunutí		Otočení	
Otvor 1		450,0					
Otvor 2		450,0		3500,0	0,0	mm	0,0 °
Otvor 1		450,0		0,0	900,0	mm	0,0 °
Otvor 2		450,0		3700,0	0,0	mm	0,0 °
Otvor 1		450,0		4150,0	900,0	mm	0,0 °
Název	Druh skla	Koeficient prostupu 1 skla		Počet skel	Koeficient konstrukce otvoru	Koeficient konstrukce budovy	Koeficient regulačních zařízení
Otvor 1	Čiré	0,92		3	0,7	1	1
Otvor 2	Čiré	0,92		3	0,7	1	1
Otvor 1	Čiré	0,92		3	0,7	1	1
Otvor 2	Čiré	0,92		3	0,7	1	1
Otvor 1	Čiré	0,92		3	0,7	1	1

Stěna 4



Stěna 5





1.3 Pokoj

Výpočet

Počet odrazů	3
Úroveň denního osvětlení	Minimální
Typ otvorů	Automaticky detekovat
Dělicí poměr otvoru	30
Rozměr elementární plochy	200 mm

Údržba

Čistota prostředí	Čisté
-------------------	-------

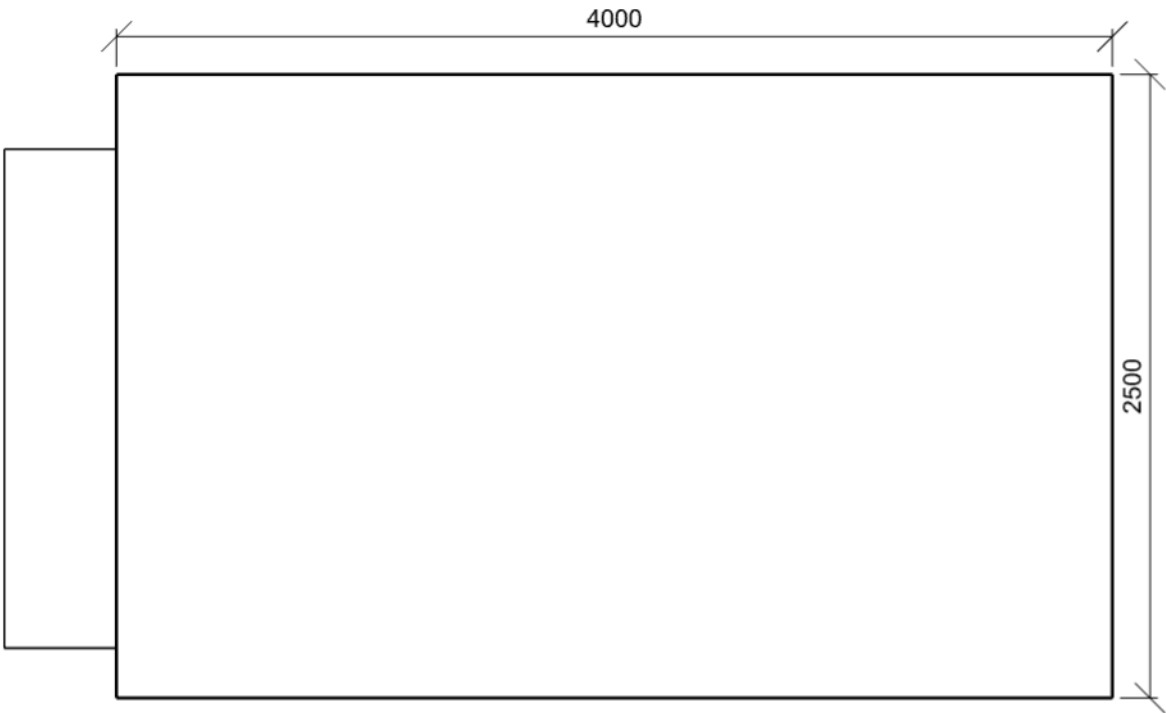
Geometrie

Délka	4000,00 mm
Šířka	2500,00 mm
Výška	2600,00 mm
Plocha	10,0 m²

Odraznost

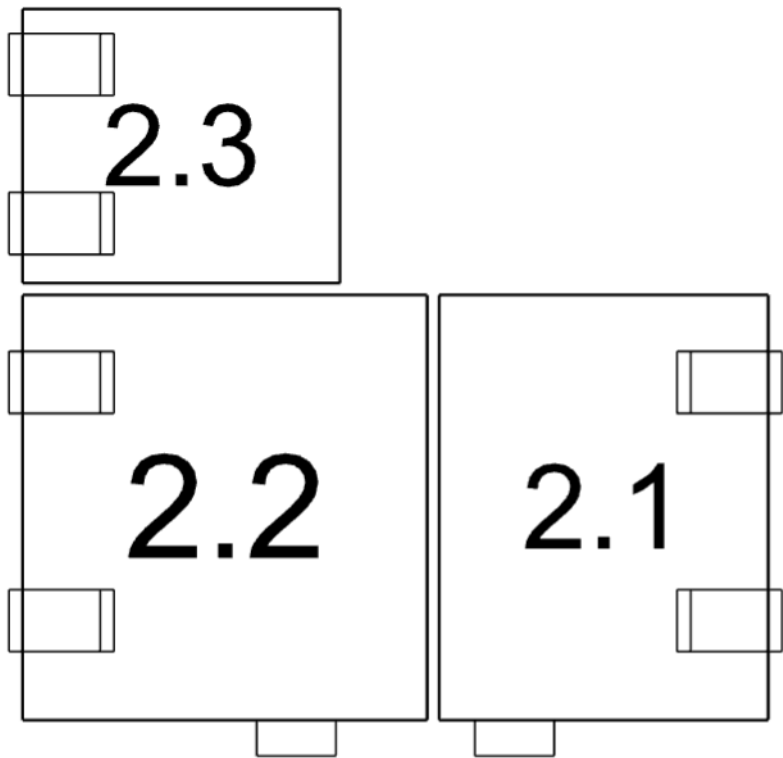
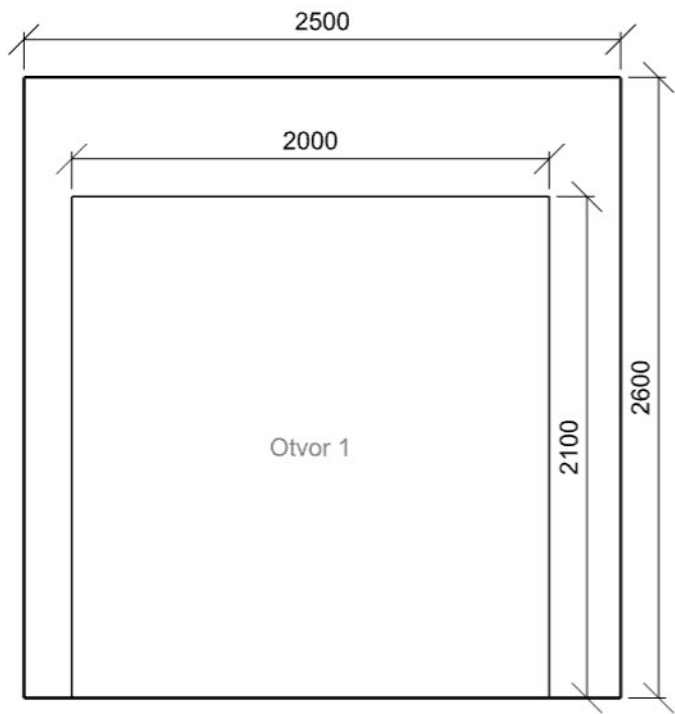
Podlaha	0,3
Strop	0,7
Stěny	0,5

Půdorys - 1.3 Pokoj



Otvory

Název		Tloušťka ostění [mm]		Posunutí		Otočení	
Otvor 1		450,0		200,0	0,0	mm	0,0 °
Název	Druh skla	Koeficient prostupu 1 skla	Počet skel	Koeficient konstrukce otvoru	Koeficient konstrukce budovy	Koeficient regulačních zařízení	
Otvor 1	Čiré	0,92	3	0,7	1	1	



2.1: Dětský pokoj 1 | 2.2: Dětský pokoj 2 | 2.3: Ložnice

2.1 Dětský pokoj 1

Výpočet

Počet odrazů	3
Úroveň denního osvětlení	Minimální
Typ otvorů	Automaticky detekovat
Dělicí poměr otvoru	30
Rozměr elementární plochy	200 mm

Údržba

Čistota prostředí	Čisté
-------------------	-------

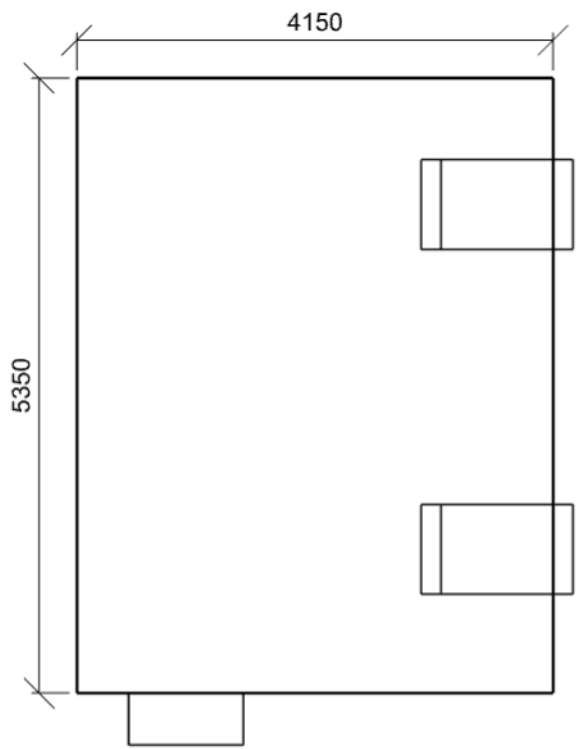
Geometrie

Délka	4150,00 mm
Šířka	5350,00 mm
Výška	1250,00 mm
Plocha	22,2 m²

Odraznost

Podlaha	0,3
Strop	0,7
Stěny	0,5

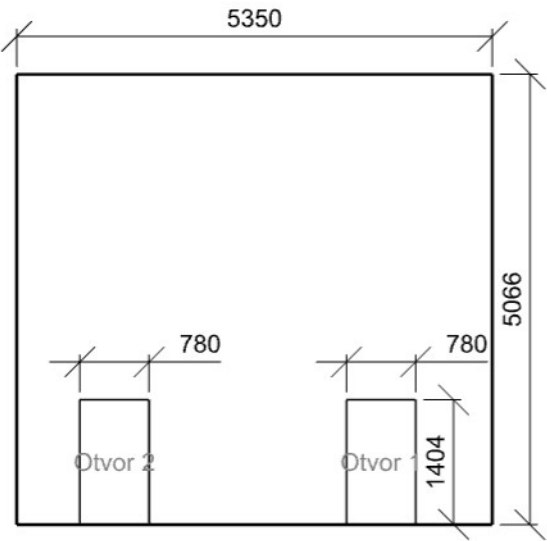
Půdorys - 2.1 Dětský pokoj 1



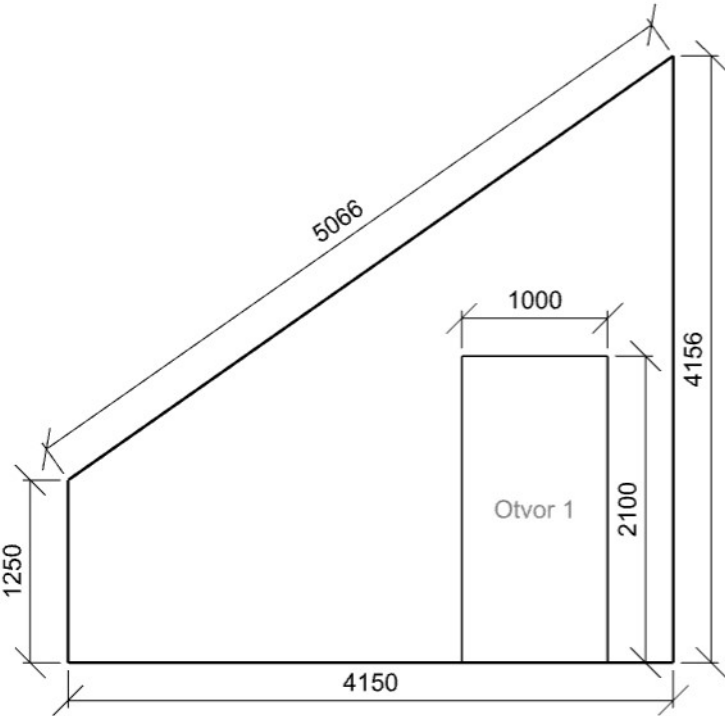
Otvory

Název	Tloušťka ostění [mm]		Posunutí		Otočení	
Otvor 1	300,0		3709,9	0,0	mm	0,0 °
Otvor 2	300,0		709,9	0,0	mm	0,0 °
Otvor 1	450,0		2700,0	0,0	mm	0,0 °
Název	Druh skla	Koeficient prostupu 1 skla	Počet skel	Koeficient konstrukce otvoru	Koeficient konstrukce budovy	Koeficient regulačních zařízení
Otvor 1	Čiré	0,92	3	0,7	1	1
Otvor 2	Čiré	0,92	3	0,7	1	1
Otvor 1	Čiré	0,92	3	0,7	1	1

Strop 1



Stěna 2



2.2 Dětský pokoj 2

Výpočet

Počet odrazů	3
Úroveň denního osvětlení	Minimální
Typ otvorů	Automaticky detekovat
Dělicí poměr otvoru	30
Rozměr elementární plochy	200 mm

Údržba

Čistota prostředí	Čisté
-------------------	-------

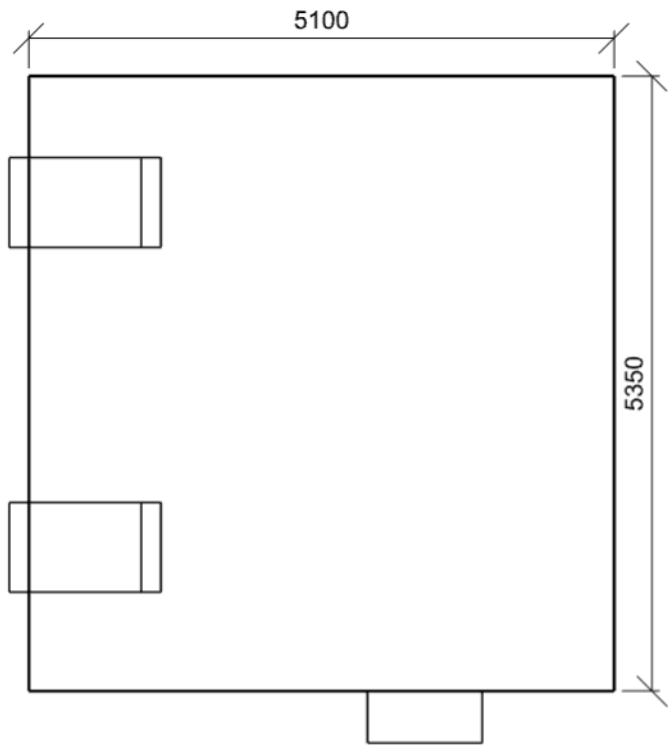
Geometrie

Délka	5100,00 mm
Šířka	5350,00 mm
Výška	1250,00 mm
Plocha	27,3 m²

Odraznost

Podlaha	0,3
Strop	0,7
Stěny	0,5

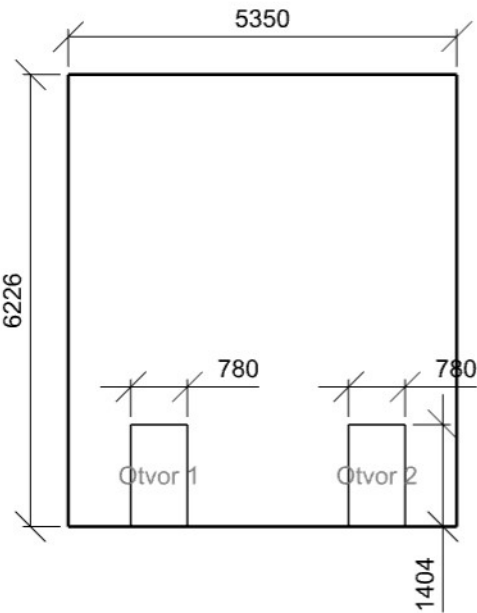
Půdorys - 2.2 Dětský pokoj 2



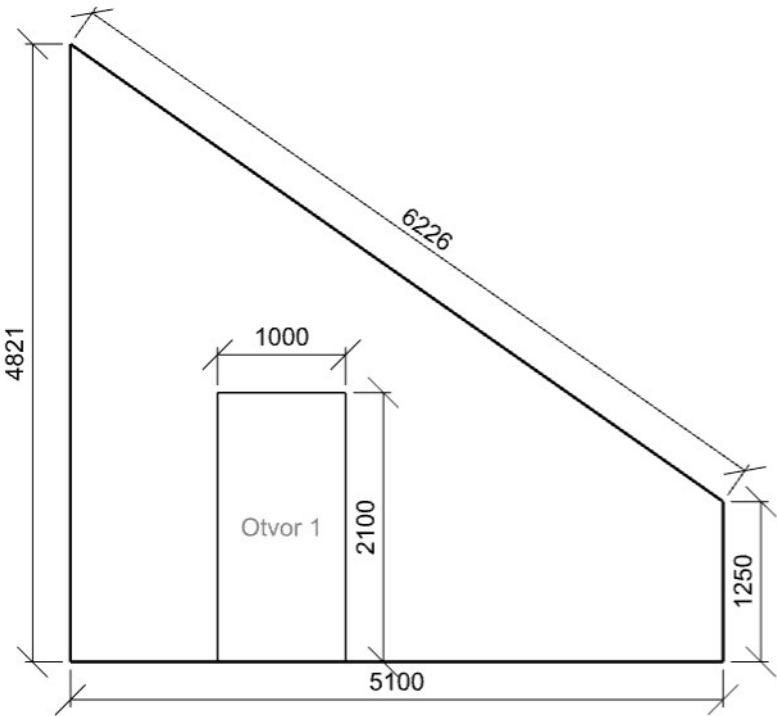
Otvory

Název	Tloušťka ostění [mm]		Posunutí		Otočení	
Otvor 1	300,0		860,1	0,0	mm	0,0 °
Otvor 2	300,0		3860,1	0,0	mm	0,0 °
Otvor 1	450,0		1150,0	0,0	mm	0,0 °
Název	Druh skla	Koeficient prostupu 1 skla	Počet skel	Koeficient konstrukce otvoru	Koeficient konstrukce budovy	Koeficient regulačních zařízení
Otvor 1	Čiré	0,92	3	0,7	1	1
Otvor 2	Čiré	0,92	3	0,7	1	1
Otvor 1	Čiré	0,92	3	0,65	1	1

Strop 1



Stěna 2



2.3 Ložnice

Výpočet

Počet odrazů	3
Úroveň denního osvětlení	Minimální
Typ otvorů	Automaticky detekovat
Dělicí poměr otvoru	30
Rozměr elementární plochy	200 mm

Údržba

Čistota prostředí	Čisté
-------------------	-------

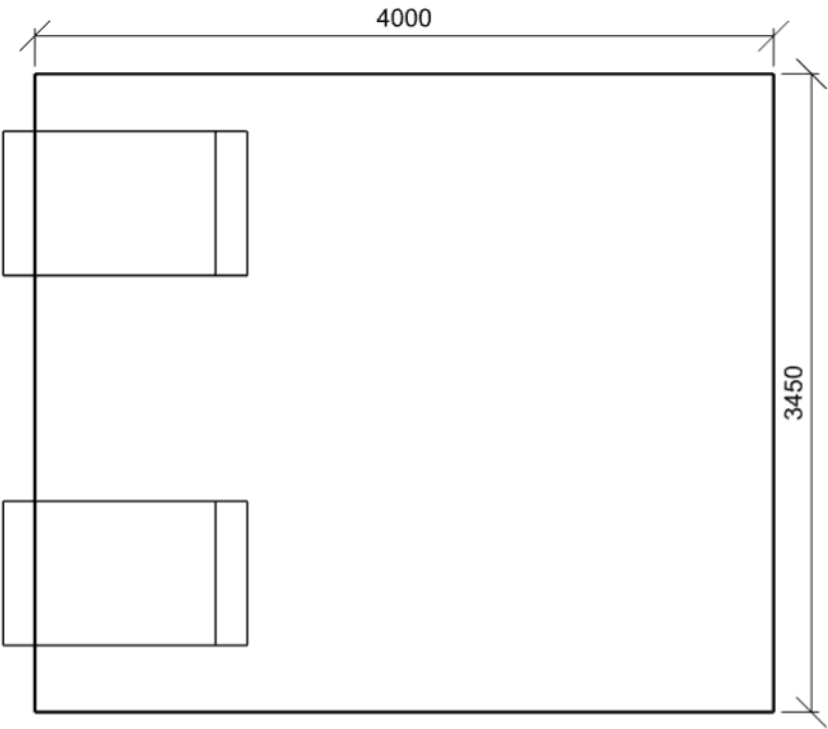
Geometrie

Délka	4000,00 mm
Šířka	3450,00 mm
Výška	1250,00 mm
Plocha	13,8 m²

Odraznost

Podlaha	0,3
Strop	0,7
Stěny	0,5

Půdorys - 2.3 Ložnice



Otvory

Název	Tloušťka ostění [mm]			Posunutí		Otočení	
Otvor 1	300,0			360,0	0,0	mm	0,0 °
Otvor 2	300,0			2360,0	0,0	mm	0,0 °
Název	Druh skla	Koeficient prostupu 1 skla	Počet skel	Koeficient konstrukce otvoru	Koeficient konstrukce budovy	Koeficient regulačních zařízení	
Otvor 1	Čiré	0,92	3	0,7	1	1	
Otvor 2	Čiré	0,92	3	0,7	1	1	